



Índex d' articles

Les mestres ens expliquen
Visita a Reggio Emilia

Ho fem a l' escola
Al parc també fem escola

Relació amb l' entorn
Visita a El Carrau Blau

Voleu llegir?
Moveuse en llibertat
Emmi Pikler

Fem salut
El nostre cos pateix un
sobreesforc ?



Ho fem a l' escola Al parc també fem escola

Escola Bressol El Cargol **Terrassa**

Encetem la iniciativa de sortir al Parc de St. Jordi -el gran jardí- i fer-hi escola amb la idea, també, de portar la cultura dels infants a la ciutat.

L'entorn és una meravella, el veiem com un espai per habitar i explorar, per ser un lligam amb El Cargol.

Explicarem els recorreguts que ens vam plantejar quan preparàvem la proposta i la valoració

- Sortida a pintar amb els cavallets, la pintura i els tronquets que hem anat recollint. El sol, la llum, els colors i tothom que passa pel Parc ens acompanya. Estem relaxats, feliços i plasmem la nostra obra. Els infants gaudeixen realment d'una experiència viva. Valorem que la llibertat de moviment que tenen els infants en aquests moments els mostra el món amb una perspectiva diferent.

Les mestres ens expliquem Visita a Reggio Emilia

Escola Bressol Mainada **Terrassa**

Reggio Emilia està situada dins la regió italiana d'Emilia Romana, és una ciutat que valora i mima l'etapa 0-6 anys.

El projecte educatiu de les escoles bressol es caracteritza entre d'altres pels trets següents:

- Els ambients com a interlocutors educatius, amb l'objectiu que els infants puguin desenvolupar les seves capacitats afectives, cognitives i de relació, partint sempre de la concepció d'un infant competent.
La presència de l'atelier on l'infant és el protagonista actiu, que gaudeix d'una llibertat total per expressar-se mitjançant els diferents llenguatges que té al seu abast.
- L'escola facilita canals de relació amb les famílies les quals col·laboren amb els equips educatius i són també protagonistes de la vida de l'escola. Plegats fan el camí cap a l'educació dels infants.

- Reggio representa la idea d'aprofundir en les possibilitats i potencialitats de l'infant, és a dir desenvolupa el sentit d'educar que es contraposa al sentit d'ensenyar. Els mestres van a l'escola per aprendre amb els infants i dels infants.

Reggio em va enamorar també pel bon gust per l'estètica i la bellesa, quan un infant dibuixa no només està fent plàstica, també pot estar fent música amb el so dels pinzells.

Si teniu l'oportunitat aneu a les escoles infantils de Reggio i visiteu el Centre Internazionale Loris Malaguzzi.



- La maleta de contes viatja fins el Parc amb nosaltres. Explicar-los en plena natura permet que l'infant interioritzi una nova forma de relació amb l'entorn. Estem envoltats d'arbres, molt alts, un és el PI, al conte també en surt un de PI,...escoltem els ocells, els veiem volar i cantem plegats.
- Un grup d'infants fa composicions amb fulles grans, pinyetes, pedretes, sorra i tronquets. D'altres capten la sonoritat de les pedres, juguen a fer pastetes o interpreten els bancs i la font com a elements de joc. Descobren tot un món de possibilitats que un espai tancat no els pot oferir

Ens proposem des d'un primer moment escoltar l'infant, interpretar-lo i plantejar-li hipòtesis.

Quin projecte tan engrescador...i comencem a documentar-lo!

Pretenem que el nostre barri participi també dels moments de felicitat i autonomia que viuen els infants en contacte lliure amb la natura.

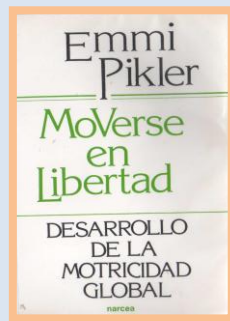


Voleu llegir? **Moverse en libertad.**

Hem de deixar que l'infant faci totes les conquestes motrius per ell mateix i que descobreixi de manera espontània la gran quantitat de moviments que anirà adquirint al llarg del seu desenvolupament motriu.

Els infants que es desenvolupen al seu ritme són independents i segurs, només en comptades ocasions es fan mal, ja que són més conscients de quins són els seus límits i les seves possibilitats.

Emmi Pikler (1902-1984) fou una pediatra hongaresa que va investigar sobre el paper d'adult i la seva intervenció en el desenvolupament dels nens. Va crear un sistema basat en el respecte al nen, deixant-li plena llibertat



Pikler, E., *Moverse en libertad. Desarrollo de la motricidad global*, Narcea, (1969) 2008. Madrid

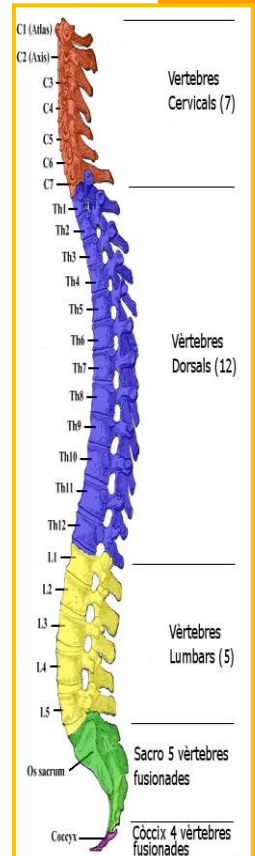
Fem salut **El nostre cos pateix un sobreesforç?**

En el món de la docència, i especialment en el cas de l'educació infantil, el nombre de lesions musculoesquelètiques és cada vegada més gran. Aquestes lesions no són només la conseqüència de feines que requereixen un gran treball físic, sinó també la de tasques que comporten el manteniment d'una mateixa postura durant molt de temps.

Hi ha molts factors que intervenen a l'hora de determinar els riscos de patir una lesió musculoesquelètica; alguns són de caràcter individual, altres apareixen com a conseqüència del tipus de feina, de les característiques ambientals, etc. Pel que fa als mestres d'educació infantil, hi ha una sèrie de patologies que es repeteixen sovint: fatiga muscular, cervicàlgia, dors àlgia, lumbàlgia, lumbago, escoliosi, hèrnia discal...

Per intentar evitar tots aquests problemes, o per pal·liar-los, cal prendre consciència del risc individual que cadascú té i prendre així les mesures necessàries. Cada tipus de treball i cada moment de la nostra activitat diària poden portar-nos a situacions en què el nostre cos pateix un sobreesforç.

Conèixer com és i com funciona el nostre aparell locomotor ens ajudarà a millorar la consciència corporal i a adquirir les postures i els hàbits que ens puguin ajudar: treballar la respiració pot aportar-nos molts beneficis, aprendre a relaxar-nos després de tota l'activitat diària, aconseguir bons períodes de descans, mantenir sempre la columna ben alineada sense forçar cap postura, no fer girs amb l'esquena sinó estar de cara a l'acció que es realitza, transportar els pesos tant a prop del nostre cos com puguem, buscar sempre la posició més còmoda en fer qualsevol tasca, tenir en compte la distribució de l'espai, les alçades dels mobles, fer pauses en el treball quan convingui i saber demanar ajuda quan és necessari.



Relació amb l'entorn **Visita El Carrau Blau**

Aquest curs la Coordinadora de l'Escoles Bressol de Catalunya ha proposat als socis la visita al taller El Carrau Blau de Sant Just Desvern.

El dia 25 de novembre vam ser rebuts per la Soledad Sans i la Marta Balada que són les persones que gestionen aquesta entitat i que amb molta il·lusió ens van explicar el seu projecte.

El Carrau Blau és un taller municipal de plàstica, que des del seu primer impuls l'any 1980 ha anat configurant un treball creatiu i artístic d'experimentació visual i plàstica dirigit a la infància i obert al municipi.

La pintura, el dibuix, les tècniques de manipulació i recerca configuren l'un indret on tothom pot aportar vivències i explicar la seva capacitat plàstica.

Més informació:

WWW.santjust.org/carraublau

